

Grange Tower Hotel, London



Dobler Metallbau | Fassaden und Fenster aus Aluminium und Glas



Fassadenansicht

Das exklusive Grange Tower Hotel in London beeindruckt seine Gäste mit seiner außergewöhnlichen Fassade - einer Kombination aus Glas, Aluminiumfassaden und traditionell errichtetem vorgehängten Ziegelmauerwerk.

Das Hotel, in unmittelbarer Nähe zum „Tower of London“ gelegen, wird auf einer Grundfläche von ca. 2.700 m² neben 372 Hotelzimmern auch ein Konferenzzentrum, einen Fitness- und Wellnessbereich sowie ein Restaurant und diverse Bars beherbergen.

Bauherr/Auftraggeber/Bauleitung:
Grange Hotel Ltd.

Planender Architekt:
Buchanan Associates, London

Fassadenberater:
WINTeCH - Facade Engineering Consultancy

Montagezeit:
15 Monate

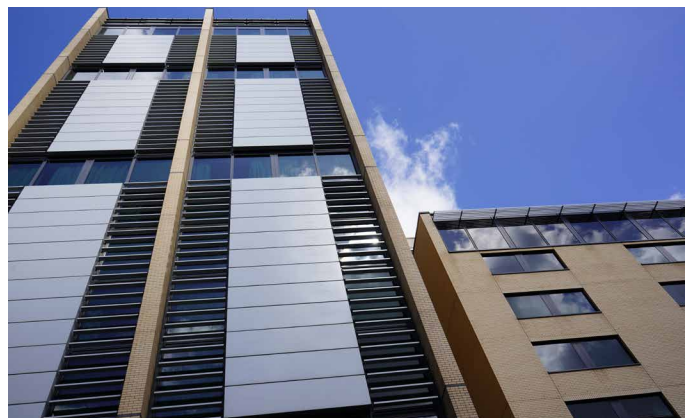
Leistungsumfang:
Planung, Herstellung, Lieferung und Montage der nachgenannten Fassadentypen und Konstruktionen sowie Blechverkleidungen.

Fassadenflächen & Massen:
4.750 m² Elementfassade
3.000 m² Kalfassade und Attikaabdeckung aus Blech
800 m² Pfosten-Riegelfassade
700 m² Wintergartenkonstruktion und Lamellenfelder

Glas:
Glasaufbau:
16,76 VSG aus TVG / 14 SZR / 8,76 VSG aus ESG/Float
 T_L -Wert: $\geq 27 \%$
 g -Wert: $\leq 25 \%$
 U_g -Wert: $\leq 1,1 \text{ W}/(\text{m}^2\text{K})$

Oberfläche:
Pulverbeschichtung, Farbe RAL 7015 und RAL 9006

Fassadenübergabe:
November 2010



Fassadenansicht