

# Münchener Airport Center (MAC)



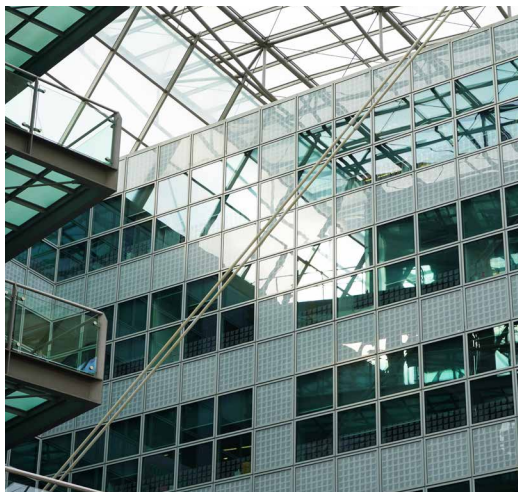
# Münchener Airport Center (MAC)

Architektonisch zukunftsweisendes Einkaufs- und Tagungszentrum am Münchener Flughafen. Die technische Planung der Fassade war außerordentlich anspruchsvoll und konnte nur unter Einsatz modernster 3-D CAD-Software durchgeführt werden. Geometrisch komplexe Lösungen waren nötig, um die interessante Architektur praxisingerecht umzusetzen. Die komplette Fassade des MAC wurde von Dobler Metallbau konstruiert, gefertigt und montiert.

Ein sicheres Zeichen für einen zufriedenen Kunden: Die Dobler Metallbau GmbH erhielt den Auftrag für die Fassaden der Piers N und S sowie die Gepäcksortierhalle des neuen Terminal II, zusammen rund 40.000 m<sup>2</sup> Fassade.



*Innenansicht*



*Detailansicht*



*Innenansicht*

**Auftraggeber:**

MAC Grundstücksgesellschaft, Grünwald

**Planender Architekt:**

Murphy/Jahn Architects, Inc., Chicago Illinois

**Bauleitung:**

BMC Baumanagement Consultants GmbH, München

**Fassadenberater:**

Ingenieurbüro Schalm, München

**Montagezeit:**

20 Monate

**Leistungsumfang:**

Planung, Herstellung, Lieferung und Montage von Elementfassaden (Glas/Aluminium) und Ganzglasfassaden.

**Fassadenflächen & Massen:**

17.300 m<sup>2</sup> Fassaden  
2.500 lfm Sonnenschutzglaslamellen  
4.100 m<sup>2</sup> textiler Blendschutz

**Glas:** Glasaufbau:

10 mm ESG / 18 mm SZR / 6 mm VSG  
Sonnenschutzbeschichtung: Luxguard Sun 63/32

T<sub>L</sub> -Wert: ≥ 63 %

g -Wert: ≤ 32 %

U<sub>g</sub> -Wert: ≤ 2,0 W/(m<sup>2</sup>K)

R<sub>w</sub> -Wert: ≥ 42 dB

Siebdruck: Zweifarbig - Nr. MRC 2 G / MRC 1 W

**Oberfläche:**

Pulverbeschichtung: Spezial Grau - Nr: V1512 / AL23

Lackbeschichtung (Stahl): Spezial grau - Nr: V1512 / AL23

**Fassadenübergabe:**

1999