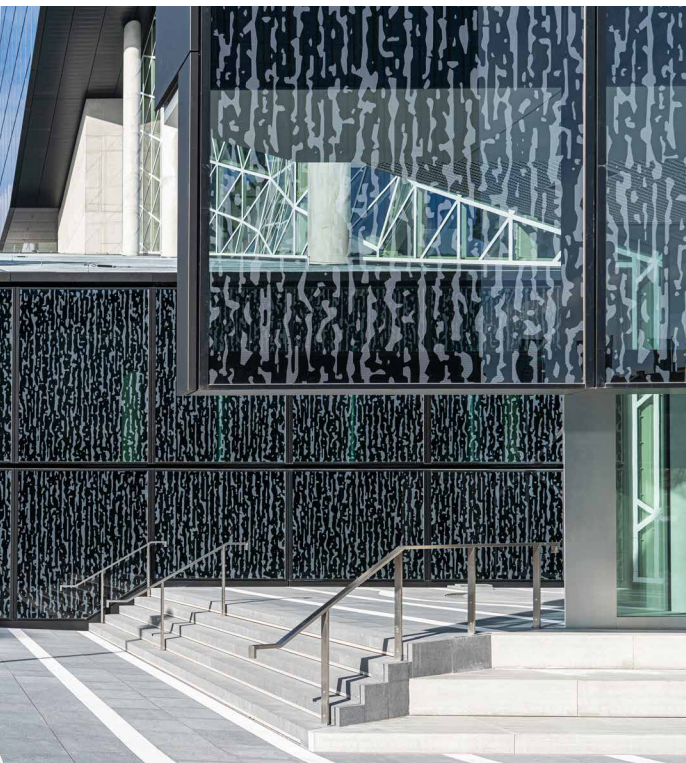


Axel Springer Verlag, Berlin





Weißer Punktrasterbedruckung auf der Außenscheibe

Wo einst die Mauer stand...

Wo einst die Mauer Ost und West trennte, entstand im ehemaligen Ostteil von Berlin gegenüber der vor dem Mauerfall in West-Berlin errichteten Unternehmenszentrale das neue Verlagsgebäude von Axel Springer (u.a. BILD, Welt) - ein Bau für das digitale Zeitalter und bis zu 3.500 Angestellte.

Mit dem Neubau, dessen Grundstein Frau Friede Springer am 02. Mai 2017 legte, rückt die Axel-Springer-Familie in Berlin zusammen. Das ermöglicht eine engere Vernetzung und einen besseren Wissensaustausch. Die außergewöhnliche Architektur steht nicht nur für die Zukunft des Arbeitens, sie ist auch Symbol für die digitale Transformation von Axel Springer.

Dobler Metallbau führte die hochkomplexen Doppel- und Einfachfassaden sowie Türen, Glasgeländer und die Blechverkleidungen dieses spektakulären und hochmodernen Gebäudes aus.

Bauherr:

Axel Springer SE, Berlin

Auftraggeber:

Ed. Züblin AG, Hamburg

Architekt:

OMA, Rotterdam, NL

Montagezeit:

12 Monate

Leistungsumfang:

Planung, Herstellung, Lieferung und Montage der nachgenannten Fassadentypen und Konstruktionen.

Fassadenflächen & Massen:

11.400 m² Elementfassaden (Einfachfassaden 527 Elemente
Doppelfassaden 765 Elemente)

1.145 m² Pfosten-Riegelfassaden

3.800 m² diverses (Untersichten, Attiken, Geländer etc.)

Glas:

Glasaufbau Prallscheibe (Außenhaut der Doppelfassade):

VSG 18 aus 8 mm ESG-H, 10 mm TVG mit 1,52 PVB

Weißer Punktrasterbedruckung auf der Außenscheibe

T_L -Wert: ≤ 32 %

Glasaufbau Isolierverglasung (Innenhaut der Doppelfassade):

10 mm Float / 14 mm SZR / 6 mm / 14 mm SZR / VSG 55.2 Float

T_L -Wert: ≥ 61 %

g -Wert: ≤ 31 %

U_g -Wert: ≤ 0,6 W/(m²K)

Oberfläche:

Eloxal Silber und Eloxal Gold

Fassadenübergabe:

Februar 2020



Detailansicht der Fassade