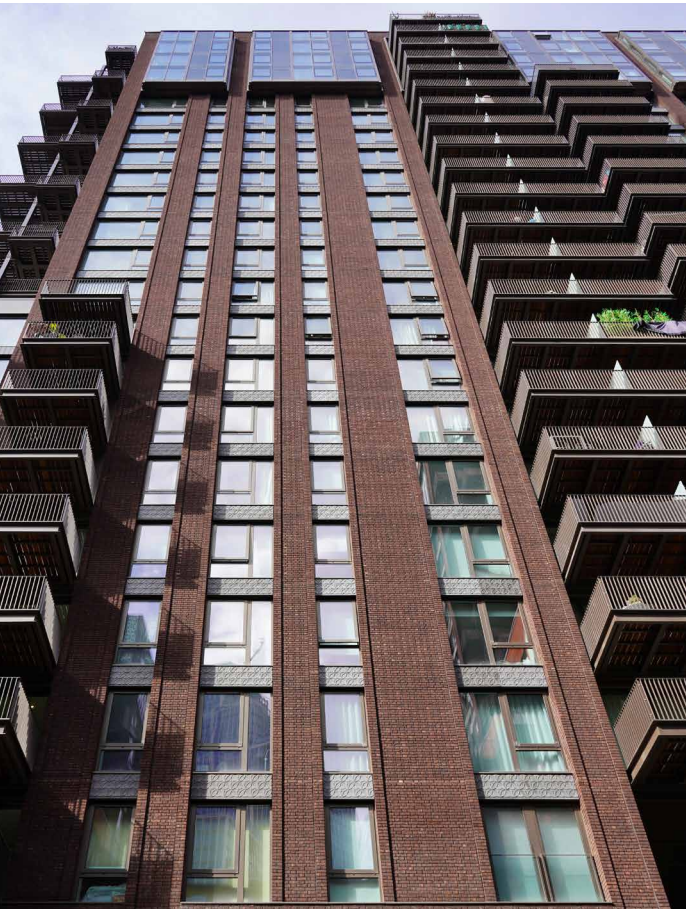


Embassy Gardens Bauteil A04, London





Fassadenansicht Westseite

Top Lage - da lässt sich wohnen...

Der Auftrag umfasste ein Wohnhochhaus (Block A) mit 22 Stockwerken und einer Höhe von ca. 85 m sowie dem Podium, bestehend aus den Blöcken B und C mit 8 bzw. 10 Stockwerken. Dies ist ein weiterer Baustein der umfangreichen Baumaßnahmen in Nine Elms unweit der Themse in London. Die neue US-Botschaft wird von den Wohnbebauungen Embassy Gardens umgeben, daher auch die Namensgebung. Das House of Parliament und das Riesenrad "London Eye" sind über den Themse River Walk fußläufig erreichbar.

Dobler Metallbau führte die komplette Gebäudehülle aus, welche Pfosten-Riegelfassaden, Fenster- und Türelemente, hinterlüftete Kaltfassaden aus Aluminium sowie sogenannte SFS-Wänden (Steel Framed System - Stahlständersystemwände für den Außenbereich) umfasste.

Auftraggeber:

Eco World - Ballymore Embassy Gardens Company Ltd.

Bauleitung:

Roundstone Construction Services Ltd.

Planender Architekt:

Reddy Architecture + Urbanism

Fassadenberater:

Billings Design Associates Ltd.

Montagezeit:

08/2016 - 12/2017

Leistungsumfang:

Planung, Herstellung, Lieferung und Montage der nachgenannten Fassadentypen und Konstruktionen.

Fassadenflächen & Massen:

4.800 m² Pfosten-Riegelfassaden

2.200 m² Lochfenster

1.600 m² Türen

1.600 m² Blech- und Glasfaserbeton-Fassaden

Attiken, Vordächer, Systemaußenwände, etc.

Glas:

Glasaufbau: 8 mm Float / 18 mm SZR Argon / VSG 55.2 Float

T_L -Wert: ≥ 74 %

g -Wert: ≤ 54 %

U_g -Wert: ≤ 1,0 W/(m²K)

R_w -Wert: ≥ 38 dB

Wärmeschutzbeschichtung Typ: i-plus advanced 1.0

Oberfläche:

Pulverbeschichtung Tiger 068-60767 braunmetallic hochwetterfest

Fassadenübergabe:

2017