

Highrise One, München

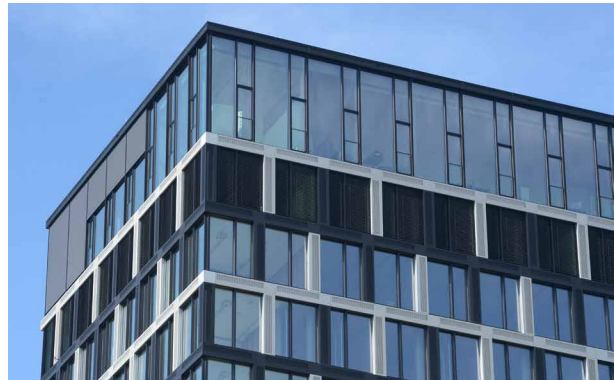


Enjoy the Building, Enjoy the Space

Direkt hinter dem Ostbahnhof, in der Rosenheimer Straße 141 e-h, entstand das Highrise One, ein Bürohochhaus, das aus einem fünfgeschossigen Sockelgebäude und dem „durchgesteckten“ Turm mit 17 Etagen, besteht. Mit seiner Höhe von 65 Metern und einer von Offenheit und Transparenz geprägten Fassade verleiht das „HIGHRISE one“ der Silhouette Münchens eine neue Facette.

Der Gebäudekomplex auf einem circa 3.700 m² großen Grundstück wurde im Jahr 2017 fertiggestellt und umfasst rund 18.935 m² Mietfläche und eine dreigeschossige Tiefgarage mit 195 Einzelstellplätzen. Für das unter Nachhaltigkeitskriterien geplante Gebäude wurde das DGNB-Zertifikat in Silber erreicht.

Das Bürohochhaus entstand mit einer speziellen baulichen Leichtigkeit, die durch die offene, transparente Fassade von Dobler Metallbau zusätzlich betont wird.



Hochhauskopf mit doppelgeschossigen Elementen

Bauherr/Auftraggeber/Bauleitung:

HOCHTIEF AG

Planender Architekt:

steidle architekten

Fassadenberater:

DS-Plan GmbH

Montagezeit:

09/2016 - 06/2017 zzgl. Nachlauf

Leistungsumfang:

Planung, Herstellung, Lieferung und Montage der nachgenannten Fassadentypen und Konstruktionen.

Fassadenflächen & Massen:

7.100 m² Elementfassaden
1.000 m² WDVS-Fassade
1.000 m² Metallfassade
750 m² PR-Fassade (Stahl/Alu)

Glas:

Glasaufbau: 8 mm Float / 14 mm SZR / 4 mm Float / 14 mm SZR / VSG 44.2 aus Float / 2 x 0,38 mm PVB-Folie

T_L -Wert: $\geq 72 \%$

g -Wert: $\leq 50 \%$

U_g -Wert: $\leq 0,6 \text{ W}/(\text{m}^2\text{K})$

Sonnenschutzbeschichtung: Zero-Schicht 1.0

Oberfläche:

Eloxal E6/C31; E6/C34

Pulverbeschichtung, Farbe: Tiger Code 029/65650

Fassadenübergabe:

2017



Übergang Hochhaus zu Flachbau