

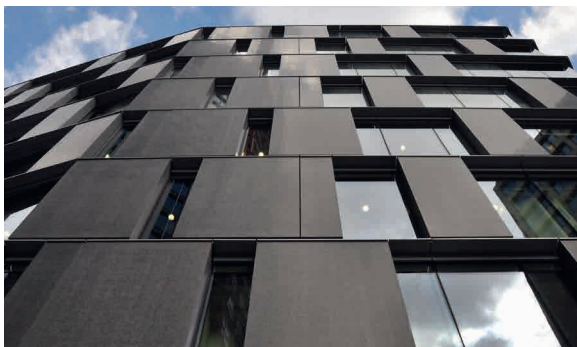
Sea Containers House, London



Sea Containers House, London



*Kernsanierter Altbau mit aufgesetzter Roof Top Bar
- Nordansicht mit Themseufer*



Neubau, der durch die vorgehängten Fertigbetonbauteile besticht

... on the River Thames

Das Sea Containers House ist ein markantes Gebäude am Themseufer zwischen OXO Tower und Blackfriars Bridge. Nach einer umfassenden Kernsanierung und der Errichtung neuer Anbauten beherbergt es heute ein neues hochwertiges Hotel inklusive einer Roof Top Bar mit unvergleichlichem Blick auf die Londoner City und St. Paul Cathedral sowie neue Restaurants und Cafés entlang des River Walk. Darüber hinaus stehen Geschäfts- und Büroflächen im Ost- und Westflügel des renovierten Altbaus als auch im Neubau auf der Südwestseite zur Verfügung. Die Fassade von Dobler Metallbau besticht unter anderem durch massive Fertigbetonteile, die vorab an die Fassadenelemente angebaut und im Ganzen montiert wurden.

Im Hotel und der Roof-Top-Bar kamen die bewährten Dobler Horizontalschiebefenster (HSF) zum Einsatz. Die Projektentwicklung war geprägt durch einen sehr ehrgeizigen Zeitplan des Investors, der von der Entkernung bis zur Fertigstellung (core and shell) nur zwei Jahre vorsah.

Bauherr/Auftraggeber:

ArchLane Ltd / Byrne Group

Planender Architekt/Bauleitung:

tp bennet

Fassadenberater:

Oculus Facade Consultancy
NET Project Management & Consultancy Ltd

Montagezeit:

11/2012 - 09/2014

Fassadenflächen & Massen:

Sanierung:

- 5.400 m² Fenster
- 1.270 m² Elementfassaden
- 750 m² Pfosten-Riegelfassaden (Roof Top Bar, EG-Fassaden)
- 750 m² Ganzglasfassaden Eingänge
- 2.200 m² Blechfassaden, Untersichten

Neubau:

- 4.700 m² Elementfassaden mit Glas und Betonfertigteilen inkl. EG-Fassaden
- 740 m² Ganzglasfassaden Link Building
- 310 m² Blechfassaden
 - Attika, Untersichtverkleidungen

Glas:

Glasaufbau: 10 mm TVG Ipasol 69/37 / 16 mm SZR /
10 mm VSG 55.1

T_L-Wert: ≥ 64 %

g-Wert: ≤ 35 %

U_g-Wert: ≤ 1,0 W/(m²K)

Oberfläche:

Pulverbeschichtung RAL 9007 TIGER Drylac Serie 68
(HWF inkl. Voranodisation)

Fassadenübergabe:

September 2014



Ausragender Sonnenschutz und Fertigbetonbauteile am Neubau