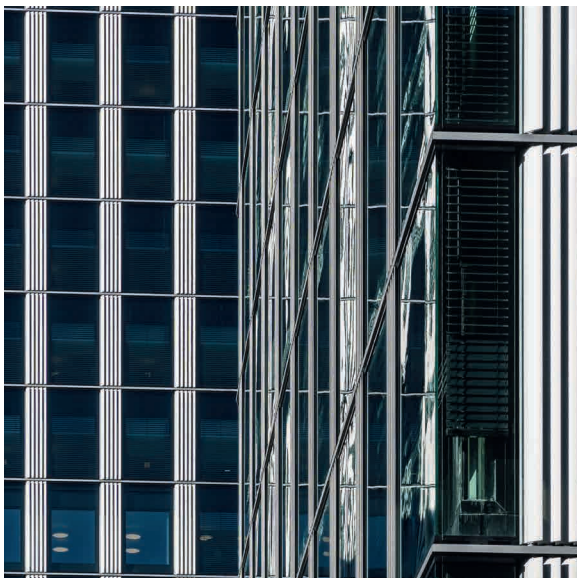


Sky Key, Zürich





Gesamtansicht Westfassade



Detailansicht Außenecke

Selbstbewusste und ästhetisch überzeugende Architektur

Ein attraktives und modernes Business Center mit Fassaden und Fenstern von Dobler Metallbau ist in den 18 Stockwerken des Hauptgebäudes und den beiden siebengeschossigen Flachbauten von Sky Key entstanden.

Sky Key besticht auch durch seine hohe Nachhaltigkeit. Das Gebäude wurde im Hinblick auf eine Platinum Zertifizierung nach dem Greenbuilding-Standard LEED (Leadership in Energy and Environmental Design) erstellt.

Bauherr:

Credit Suisse AG, Zürich (SPS Immobilien AG, Olten)

Auftraggeber:

Steiner AG, Zürich

Planender Architekt/Bauleitung:

Theo Hotz AG Architekten + Planer, Zürich

Fassadenberater:

REBA Fassadentechnik AG, Chur

Montagezeit:

16 Monate

Leistungsumfang:

Planung, Herstellung, Lieferung und Montage der nachgenannten Fassadentypen und Konstruktionen.

Fassadenflächen & Massen:

16.500 m² Außenfassaden (Prallscheibe)

12.250 m² Innenfassaden (Fensterbänder)

1.750 m² Pfosten-Riegelfassaden und Lamellenfassaden
Türanlagen, Sonnenschutz etc.

Glas:

Glasaufbau - Isolierverglasung/Primärfassade: 8 mm VSG 44.1 / 14 mm SZR / 5 mm Float / 16 mm SZR / 8 mm VSG 44.2

Glasaufbau - Prallscheibe/Sekundärfassade: 24 mm VSG aus TVG 1212.4

T_L -Wert: $\geq 65 \%$

g -Wert: $\leq 43 \%$

U_g -Wert: $\leq 0,6 \text{ W}/(\text{m}^2\text{K})$

Oberfläche:

Primärfassade: Innen E6/E0; Außen RAL 9004 FS

Sekundärfassade: E6/C0

Fassadenübergabe:

Mitte 2014