

Silver Tower, Frankfurt am Main





Fassadenansicht mit Treppenhaus im Vordergrund

Unser besonderes Engagement gilt neben der Planung, Fertigung und Montage von Neu-Projekten, den Fassaden-Erneuerungen, dem nachhaltigen Bauen im Bestand.

Beim Silver Tower in Frankfurt am Main lag der besondere Anspruch darin, dieses glänzende Stück Frankfurter Hochhausgeschichte, mit seinen rund 2.100 Elementen innerhalb von 10 Monaten zu demontieren und neue, nach den neuesten energetischen Gesichtspunkten konstruierte Fassadenelemente unter Verwendung der vorhandenen und entsprechend aufbereiteten äußeren Tiefziehbleche zu montieren. Auf diese Weise konnte der Wiedererkennungswert des Gebäudes erhalten als auch der Wunsch des Bauherrn nach einem optimierten Energiehaushalt des Gebäudes erfüllt werden.

Bauherr/Auftraggeber:

Commerzbank AG, Frankfurt am Main

Planender Architekt:

schneider+schumacher, Frankfurt am Main

Bauleitung:

Drees & Sommer, Frankfurt am Main

Fassadenberater:

a+f Fassadenplanung Hans Honig, Frankfurt am Main

Montagezeit:

7,5 Monate bis Dichttermin

Leistungsumfang:

Demontage der Bestandsfassade, Planung, Fertigung, Lieferung und Montage der Fassadenelemente, zum Teil mit RWA Flügeln

Fassadenflächen & Massen:

15.730 m² Elementfassaden, teilweise gerundet
1.070 m² Pfosten-Riegelfassaden

Glas:

Glasaufbau:

10,76 VSG aus Float / 12 SZR / 6 Float / 12 SZR / 6 Float

T_L-Wert: ≥ 39 %

g -Wert: ≤ 27 %

U_g-Wert: ≤ 0,7 W/(m²K)

R_w-Wert: ≥ 34 dB

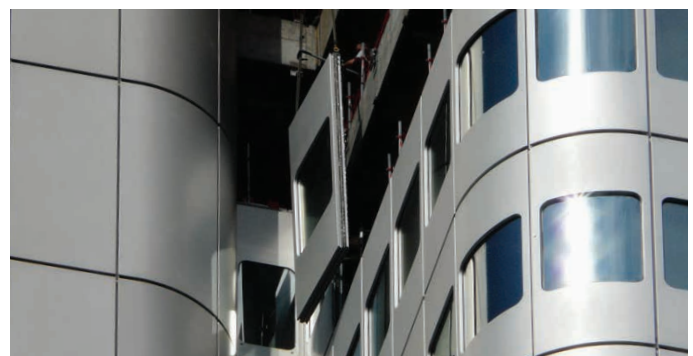
Teilweise als Radarverglasung ausgeführt

Oberfläche:

Eloxal E6 / EV1

Fassadenübergabe:

Juni 2011



Fassadenmontage