

Upper West, Berlin

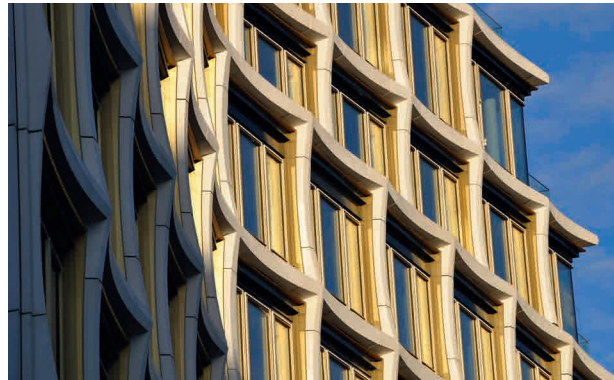


Dobler Metallbau | Fassaden und Fenster aus Aluminium und Glas

Monolithische Struktur am Breitscheidplatz ...

Direkt zwischen dem von Dobler Metallbau im Jahr 2013 ausgeführten Projekt „Bikini“ auf der einen und der Kaiser-Wilhelm-Gedächtnis-Kirche auf der anderen Seite, entstand das Projekt Upper West bestehend aus Turm und Riegelbau, welches den Breitscheidplatz prägt.

Neben Handel und Gastronomie sind Büros sowie ein Hotel angesiedelt. Die Fassade des Riegelbaus wird geprägt durch Fertigbetonteile und messingfarbige vorgesetzte Rahmen, welche den Fenstern zusätzlich optische Tiefe verleihen und aus massivem Aluminium gefräst wurden. Die in hellem Farbton gehaltene Hochhausfassade erfährt durch vorgesetzte Bleche eine belebende Struktur.



Riegelfassade mit Glasfaserbetonelementen

Bauherr:

Strabag Real Estate

Auftraggeber/Bauleitung:

Ed. Züblin AG, Direktion Nord

Planender Architekt:

Langhof, Berlin

Montagezeit:

07/2015 - 08/2016 zzgl. Nachlauf

Leistungsumfang:

Planung, Herstellung, Lieferung und Montage der nachgenannten Fassadentypen und Konstruktionen.

Fassadenflächen & Massen:

18.000 m² Elementfassaden (Fassadenturm)
3.600 m² Fensterfassaden und Glasfaserbetonelemente
4.000 m² Blechverkleidungen

Glas:

Glasaufbau:

6 mm Float / 16 mm SZR / 4 mm Float / 16 mm SZR /
VSG aus 2 x 4 mm Float mit 2 x 0,38 PVB-Folie (44.2)

T_L -Wert: ≥ 64 %

g -Wert: ≤ 45 %

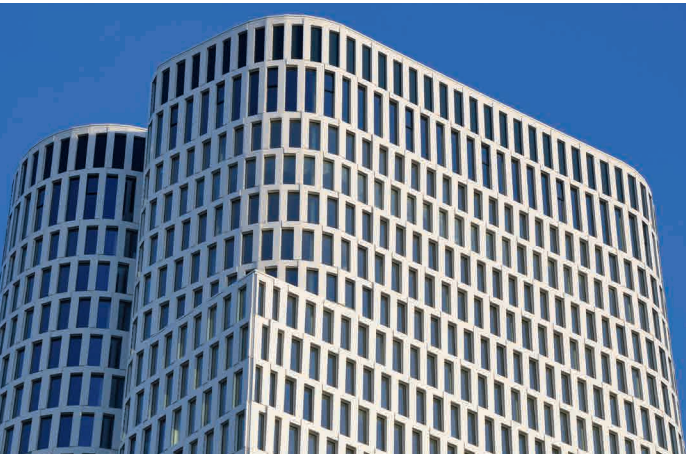
U_g -Wert: ≤ 0,6 W/(m²K)

Oberfläche:

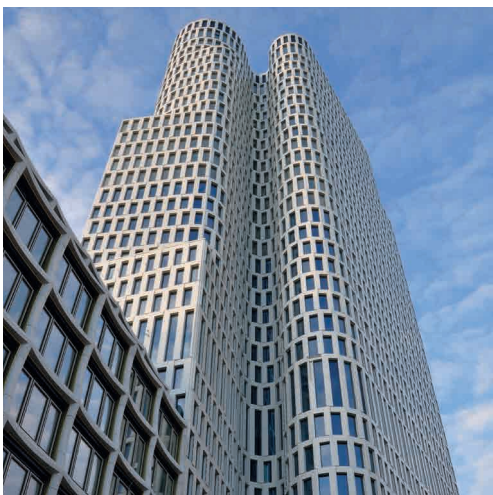
RAL 9010

Fassadenübergabe:

2017



Hochhaus Elementfassade



Hochhaus- und Riegelgebäude