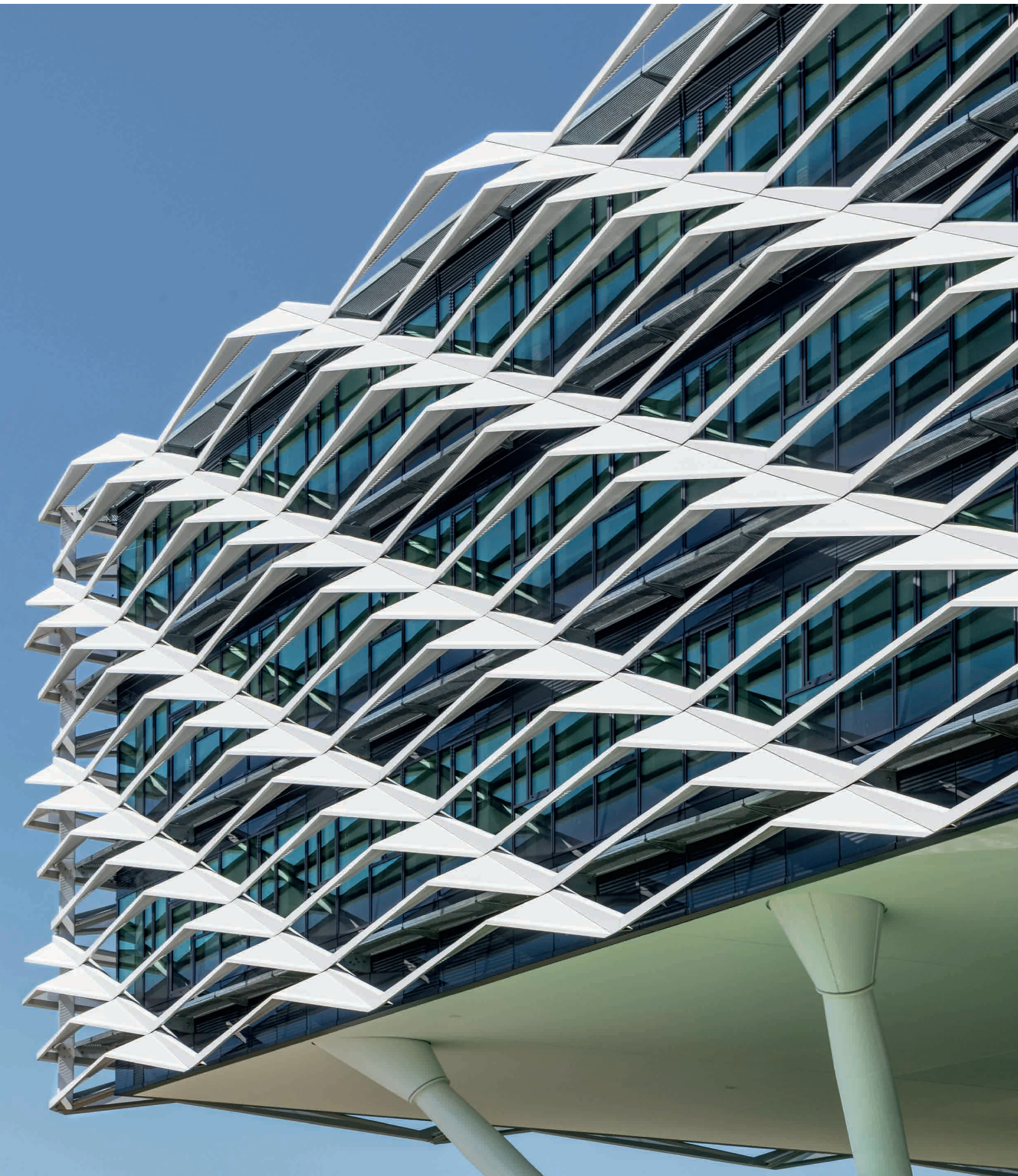
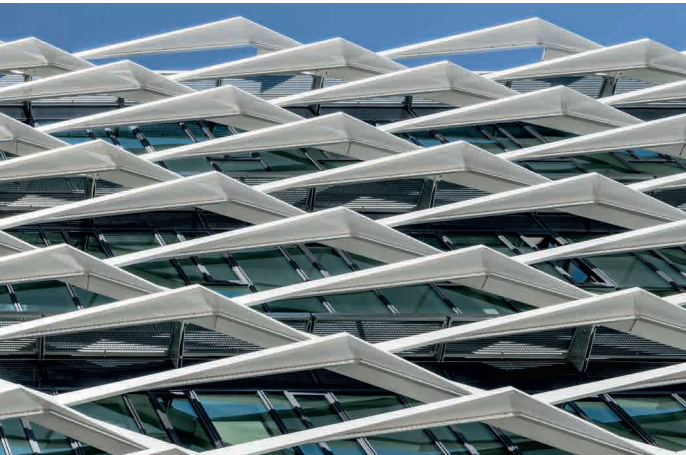


# Arena WOS, Herzogenaurach





Sonnenschutzflügel: Perspektive von unten

## Architektur dynamisch wie Sport...

Ein Sportartikelhersteller hat in der Firmenzentrale in Herzogenaurach zwei neue Mitarbeitergebäude erstellt. Die „Campuserweiterung Süd“ ist eine weitere wichtige Voraussetzung für das kontinuierliche Wachstum des Unternehmens und umfasst ein neues Bürogebäude für über 2.000 Mitarbeiter sowie ein Veranstaltungsgebäude mit integriertem Mitarbeiterrestaurant. Zudem wurde ein weiteres Parkhaus realisiert.

„Arena“, das neue 50.000 m<sup>2</sup> große Bürogebäude, wird auch der zukünftige Haupteingang der ‚World of Sports‘ sein. Durch seine Offenheit und Leichtigkeit verbindet es sich außergewöhnlich gut mit der Dynamik des Sports.

Zur Unterstützung der skulpturalen Idee des Baukörpers und zur Umsetzung ökologisch nachhaltiger Aspekte der Tageslichtoptimierung und Verschattung wurde ein nach der jeweiligen Orientierung der Fassade maßgeschneiderter, außenliegender Sonnenschutz umgesetzt. Zahlreiche und komplexe Parameter zu verschiedenen Sonnenständen zu unterschiedlichen Jahres- und Tageszeiten konnten so berücksichtigt werden.

Lichtdurchflutet und nach allen Seiten offen verdeutlicht das Gebäude, dass es für den Sportartikelhersteller nach außen keine Grenzen gibt, die er sich nicht selbst setzt. Der „Pavillon im Grünen“ bietet Platz für 5.000 Personen.

### Auftraggeber:

Ed. Züblin AG (GU+AG)

### Planender Architekt:

Behnisch Architekten

### Fassadenberater:

KuB Fassadentechnik

### Montagezeit:

Elementfassade 3 Monate bis Dichtschließung

Gesamt inkl. Sonnenschutzflügel 9 Monate

### Leistungsumfang:

Planung, Herstellung, Lieferung und Montage der nachgenannten Fassadentypen und Konstruktionen.

### Fassadenflächen & Massen:

14.400 m<sup>2</sup> Elementfassaden

7.680 m<sup>2</sup> starrer Sonnenschutz

2.060 lfm Wartungsstege

### Glas:

Glasaufbau: 8 mm VSG Float / 16 mm SZR / 5 mm Float / 14 mm SZR / 8 mm VSG (teilweise Float teilweise TVG)

T<sub>L</sub> -Wert: ≥ 53 %

g -Wert: ≤ 25 %

U<sub>g</sub> -Wert: ≤ 0,6 W/(m<sup>2</sup>K)

Sonnenschutzbeschichtung: Guardian SNX 60/28

### Oberfläche:

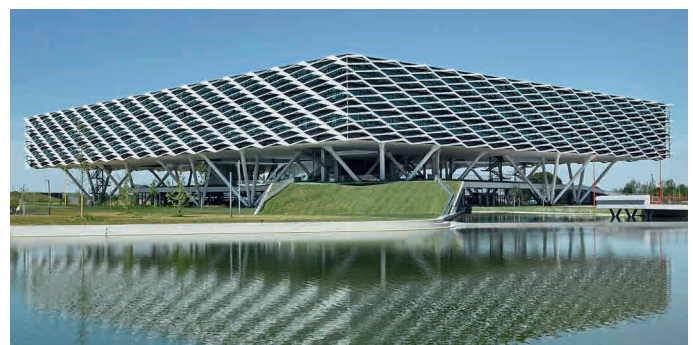
Fassade innen RAL 9016 matt

Fassade außen + Einselemente RAL 7015

Sonnenschutzflügel Pulver Pearly Haze

### Fassadenübergabe:

2018



Gesamtansicht